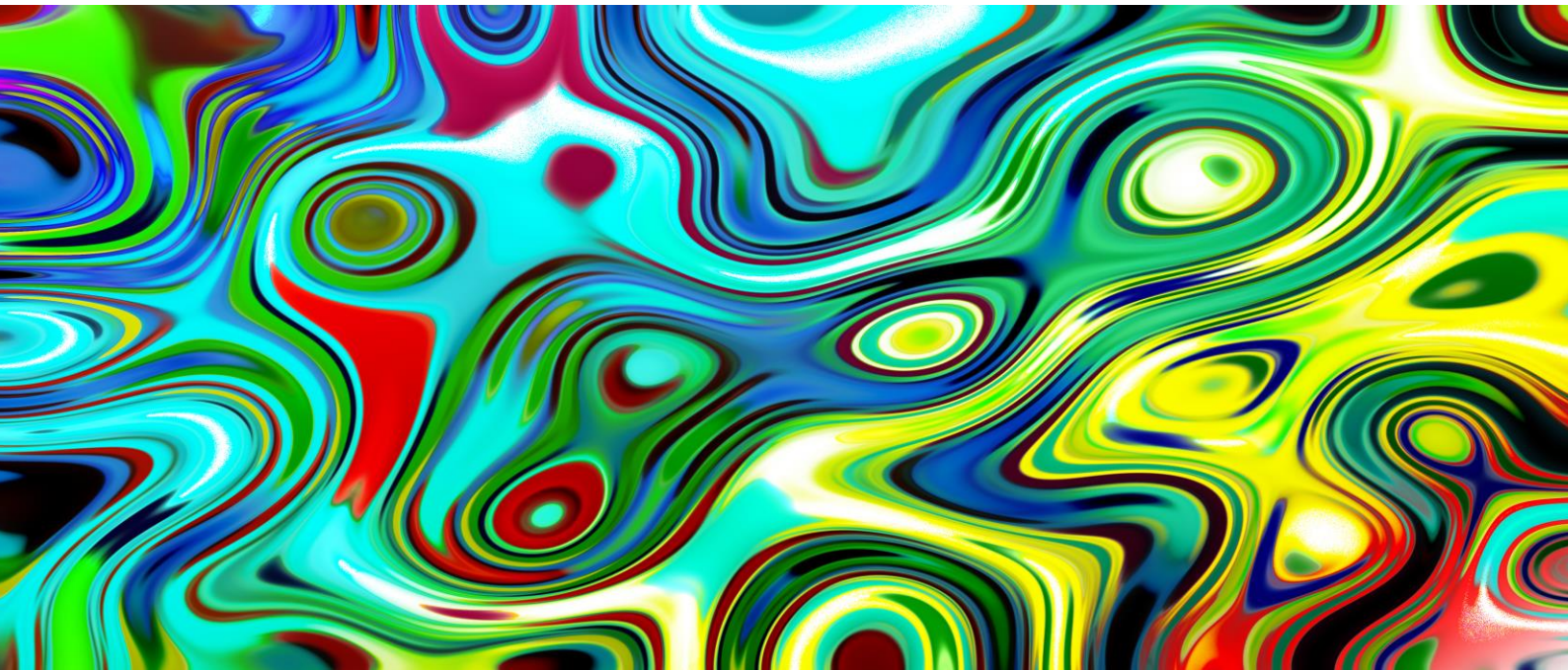




SYSTEMISCHES  
INSTITUT  
SACHSEN

[www.systemisches-institut-sachsen.de](http://www.systemisches-institut-sachsen.de)

Sächsisches Institut  
für Systemische Beratung und Therapie/ Familientherapie e.V.



Gerd Altmann/ pixelio.de

Das SIS ist Mitglied in der:



**Weiterbildung**

## **Systemische Beratung**

Abschlusszertifikat: Systemische Beraterin/ Systemischer Berater (SIS)

Mit dem Zertifikat, das jede Teilnehmerin und jeder Teilnehmer zum Abschluss der Weiterbildung erhält, bestätigen wir, dass diese Weiterbildungen nach den Richtlinien der Systemischen Gesellschaft durchgeführt wurden – dies berechtigt die Teilnehmerinnen und Teilnehmer, das

**Zertifikat der Systemischen Gesellschaft (SG)**

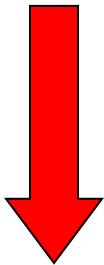
zu beantragen



## SYSTEMISCHE BERATUNG

Das **Systemische Institut Sachsen** steht seit 1997 für SYSTEMISCHE WEITERBILDUNGEN in SACHSEN! Unsere Curricula entsprechen den Standards der SG (Systemische Gesellschaft) und der DGSF (Deutschen Gesellschaft für Systemische Therapie, Beratung und Familientherapie). Unsere Systemischen Weiterbildungen werden in der folgenden Struktur angeboten:

<p><b>2-jährige Weiterbildung SYSTEMISCHE BERATUNG</b></p> <p><u>DAS ERSTE JAHR (Basiskurs)</u></p> <p>15 Tage Theorie 3 Tage Supervision 5 Tage Selbsterfahrung</p> <p><u>DAS ZWEITE JAHR (Kompetenzkurs)</u></p> <p>13 Tage Theorie 6 Tage Supervision 5 Tage Selbsterfahrung</p>	<p>Für den Abschluss „Systemische Beraterin/ Systemischer Berater“ sind zusätzlich folgende Leistungen zu erbringen:</p> <ul style="list-style-type: none"><li>- 70 UE Intervention,</li><li>- 100 UE dokumentierte Praxis</li><li>- 30 UE Eigenarbeit</li></ul>
---	--



Die Teilnehmenden schließen diese Weiterbildung mit dem **Zertifikat „Systemische Beraterin“/ „Systemischer Berater“ (SIS)** ab. Das SIS bestätigt, dass diese Weiterbildung nach den Richtlinien der Systemischen Gesellschaft durchgeführt wurden – dies berechtigt die Teilnehmerinnen und Teilnehmer, das **Zertifikat der Systemischen Gesellschaft** zu beantragen.



**Folgende Aufbaumöglichkeiten sind anschließend möglich:**

1,5-jährige Aufbauweiterbildung
<b>Systemische Therapie</b>
1-jährige Aufbauweiterbildung
<b>Systemisch-Lösungsorientierte-Supervision</b>

### Adressatinnen und Adressaten der Weiterbildungen

SozialpädagogInnen, PädagogInnen, ErzieherInnen, Fachkräfte für soziale Arbeit, AltenpflegerInnen, med. und pfleg. Schwestern/ Pfleger im Beratungssetting, MitarbeiterInnen in Ämtern, in sozialen Diensten, in Personalabteilungen, im kirchlichen Dienst, TheologInnen, MediatorInnen, MedizinerInnen, PsychologInnen, SozialpädagogInnen, SoziologInnen... *Abschlüsse, welche hier nicht aufgelistet sind werden im Einzelfall geprüft.*

- Die Weiterbildung „SYSTEMISCHE BERATUNG“ richtet sich an Personen, welche **einen Weiterbildungsnachweis/ ein Zertifikat zur/ zum „Systemische/r Berater/in“ anstreben.**
- **Gleichfalls ist diese zweijährige Weiterbildung die Zugangsvoraussetzung für die Aufbau-Weiterbildung SYSTEMISCHE THERAPIE (oder andere Aufbauweiterbildungen)**

#### Aufnahmebedingungen für die Weiterbildungen

- Hochschul-/ Fachhochschul- oder Fachschulabschluss in einer humanwissenschaftlichen Disziplin (Medizin, Psychologie, Sozialpädagogik, Soziologie, Pädagogik, Theologie) oder eine spezifische berufliche Ausbildung
- Zwei Jahre Praxis (Praktika werden anerkannt)
- Ein berufliches Arbeitsfeld, in dem die systemischen Ideen und Vorgehensweisen umsetzbar sind (Ausnahmen sind möglich)
- Abschluss eines Weiterbildungsvertrages
- *Sollten Sie diese Zugangsvoraussetzungen nicht bzw. nicht umfänglich erfüllen kontaktieren Sie uns bitte. Ausnahmeanträge können individuell gestellt werden.*

#### Abschluss/ Zertifikat

Nach Abschluss der zweijährigen Weiterbildung kann das Zertifikat „**Systemische Beraterin**“/ „**Systemischer Berater**“ (SIS) am Institut beantragt werden.



Mit dem Zertifikat, das jede Teilnehmerin und jeder Teilnehmer zum Abschluss der Weiterbildung erhält, bestätigen wir, dass diese Weiterbildungen nach den Richtlinien der Systemischen Gesellschaft durchgeführt wurden – dies berechtigt die Teilnehmerinnen und Teilnehmer, das **Zertifikat/ den Weiterbildungsnachweis der Systemischen Gesellschaft** zu beantragen

#### Inhalte & Termine

Die Inhalte der Weiterbildung richten sich nach den Rahmenrichtlinien der Systemischen Gesellschaft, welche unter <http://systemische-gesellschaft.de/zertifizierung/sq-zertifikat/beratung/> einsehbar sind.

Alle Termine inklusive der inhaltlichen Themen sind (immer aktuell) unter [www.sis-chemnitz.com](http://www.sis-chemnitz.com) ersichtlich.

Block 1 (5 Tage)	<b>Der Mensch im System</b>
Block 2 (3 Tage)	<b>Grundlagen der Kommunikation – Gespräche systemisch(er) gestalten</b>
Block 3 (5 Tage)	<b>Selbsterfahrung/ Selbstreflexion am SIS „Das bin ich“</b>
Block 4 (3 Tage)	<b>Motivations- und Veränderungsmanagement</b>
SV (3 Tage)	<b>Die Teilnehmenden reflektieren Anliegen aus dem Praxiskontext</b>
Block 5 (3 Tage)	<b>Arbeit mit Gruppen &amp; Teams, Konfliktmanagement</b>

Block 6 (3 Tage)	<b>Genogramme lesen und zeichnen; Hypothesen bilden &amp; kreatives Arbeiten</b>
Block 7 (3 Tage)	<b>Narrative Ansätze und Familientherapeutische Konzepte</b>
SV (3 Tage)	<b>Die Teilnehmenden reflektieren Anliegen aus dem Praxiskontext</b>
Block 8 (5 Tage)	<b>Selbsterfahrung/ Selbstreflexion extern „Ich im Kontext meiner Herkunft“</b>
Block 9 (3 Tage)	<b>Verlust &amp; Trauer; süchtiges Verhalten</b>
SV (3 Tage)	<b>Die Teilnehmenden reflektieren Anliegen aus dem Praxiskontext</b>
Block 10 (3 Tage)	<b>Abschluss „Systemische Beratung“</b>

70 UE Intervention / 30 UE Eigenarbeit / 100 UE Dokumentierte Praxis

### Kursleitung:

**Christoph Rabbeau:** Systemischer Therapeut/Familientherapeut (SG); Systemischer Paartherapeut (SIS); Lehrtherapeut (SG); [www.familientherapie-chemnitz.de](http://www.familientherapie-chemnitz.de)  
 ➔ Seminare, Selbsterfahrung

Einzelne Blöcke werden ebenso von weiteren **SIS- oder externen Lehrenden** begleitet (siehe Homepage unter Termine).

### Investition/ Kosten

**Weiterbildungsgebühren:** **6.345 €**

**Weiterbildungsgebühren inkl. Frühbucherrabatt (Anmeldung bis zum 15.10.2024)** **5.875 €**

zzgl. Unterkunft/ Verpflegung Selbsterfahrung extern 480 €

Zertifizierung durch das Institut 60 €

Die „SG-Zertifizierung“ wird durch die SG selbst berechnet – Infos unter [www.systemische-gesellschaft.de](http://www.systemische-gesellschaft.de)

### Zahlungsbedingungen (Änderungen vorbehalten)

Die Zahlung der Weiterbildungsgebühr kann in monatlichen Raten erfolgen. Kontaktieren Sie uns bitte. Wir erstellen Ihnen gerne ein unverbindliches Angebot.

Die erste Rate (Anzahlung) muss bei Weiterbildungsbeginn eingegangen sein.

Anmeldung/ Anmeldefrist

**Anmeldung über Formular (Folgeseite). Bitte per Post oder E-Mail an o.g. Adresse senden.**

Die Weiterbildung findet bei einer Mindestteilnehmendenzahl von 16 Personen statt.

Seminarort/ Kontakt:

Systemisches Institut Sachsen  
Dresdner Straße 38 b  
09130 CHEMNITZ  
(03 71) 91 88 31 36

[www.sis-chemnitz.com](http://www.sis-chemnitz.com)

<https://www.facebook.com/systemisch>

[info@sis-chemnitz.com](mailto:info@sis-chemnitz.com)



# ANMELDUNG

## SYSTEMISCHE BERATUNG

Hiermit melde ich mich **verbindlich** für die Weiterbildung SYSTEMISCHE BERATUNG (2 Jahre) an.

Ich möchte möglicherweise im Anschluss der zweijährigen Beratungsweiterbildung die folgende Aufbauweiterbildung anfügen:  Systemische Therapie  Supervision

Dem Aufnahmeantrag mit Passbild sind ein tabellarischer Lebenslauf; Kopien der bisherigen Berufsabschlüsse und Weiterbildungen und eine schriftliche Darstellung der Motivation für die Weiterbildung beizufügen.

Vorname, Name: \_\_\_\_\_

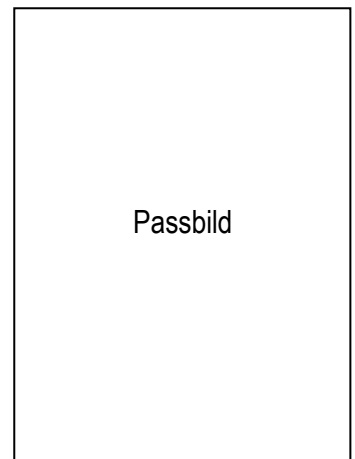
Geburtsdatum: \_\_\_\_\_

Straße: \_\_\_\_\_

PLZ/Ort: \_\_\_\_\_

Telefon: \_\_\_\_\_

E-Mail: \_\_\_\_\_



**Weitere Angaben** (ggf. Extrablatt verwenden):

Fach-/ Hochschulabschluss (Wann/ Wo):

Sonstige Abschlüsse (Wann/ Wo):

Gegenwärtige Tätigkeit (Wo/ als was):

---

Ort, Datum Unterschrift

**Bitte alle Unterlagen ausschließlich digital einreichen.**