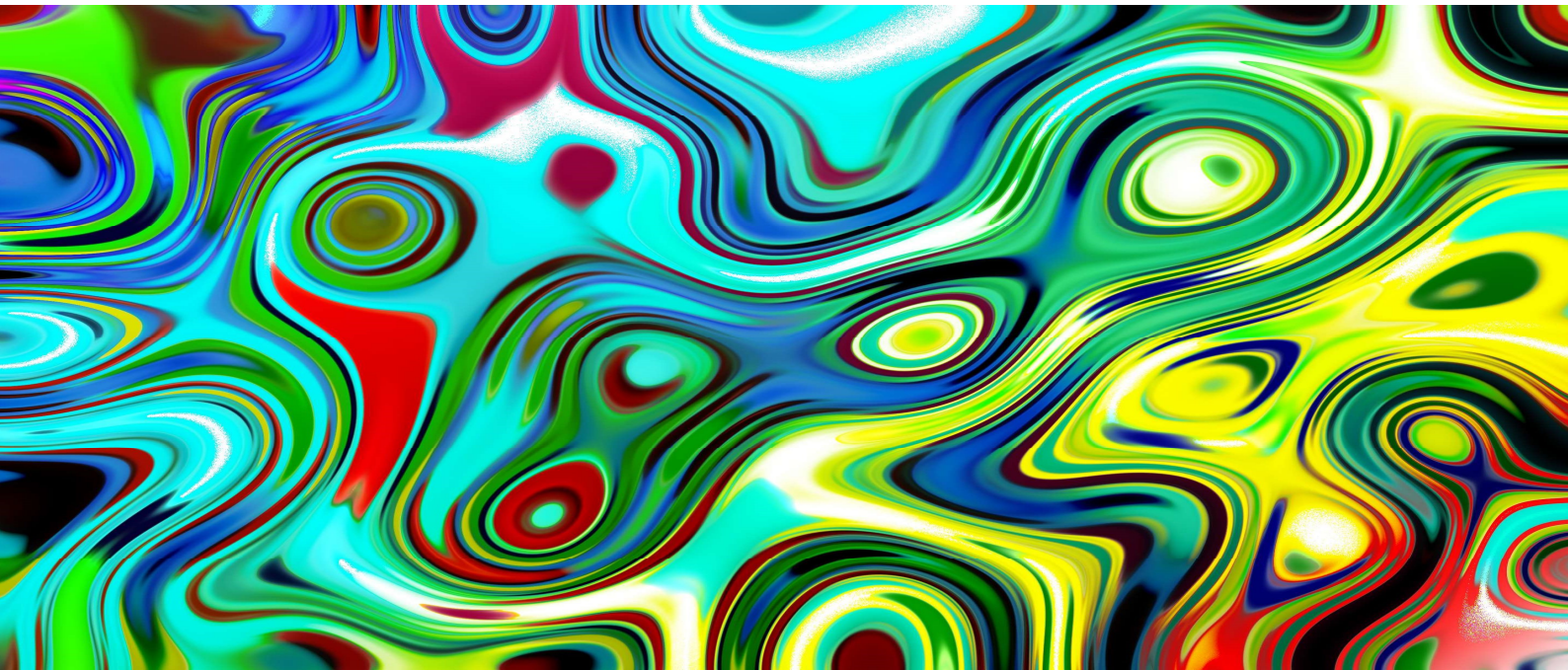




SYSTEMISCHES
INSTITUT
SACHSEN

www.systemisches-institut-sachsen.de

Sächsisches Institut
für Systemische Beratung und Therapie/ Familientherapie e.V.



Gerd Altmann/ pixelio.de

Das SIS ist Mitglied in der:



Weiterbildung

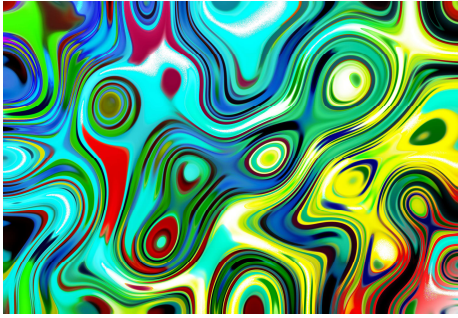
Systemische Beratung

Abschlusszertifikat: Systemische/r BeraterIn (SIS)

Mit dem Zertifikat, das jede Teilnehmerin und jeder Teilnehmer zum Abschluss der Weiterbildung erhält, bestätigen wir, dass diese Weiterbildungen nach den Richtlinien der Systemischen Gesellschaft durchgeführt wurden – dies berechtigt die Teilnehmerinnen und Teilnehmer, das

Zertifikat der Systemischen Gesellschaft (SG)

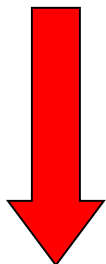
zu beantragen



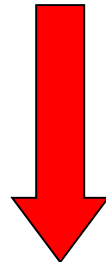
SYSTEMISCHE BERATUNG

Das **Systemische Institut Sachsen** steht seit 1997 für SYSTEMISCHE WEITERBILDUNGEN in SACHSEN! Unsere Curricula entsprechen den Standards der SG (Systemische Gesellschaft) und der DGSF (Deutschen Gesellschaft für Systemische Therapie, Beratung und Familientherapie). Unsere Systemischen Weiterbildungen werden in der folgenden Struktur angeboten:

<p>2-jährige Weiterbildung SYSTEMISCHE BERATUNG</p> <p><u>DAS ERSTE JAHR (Basiskurs)</u></p> <p>12 Tage Theorie 3 Tage Supervision 5 Tage Selbsterfahrung</p> <p><u>DAS ZWEITE JAHR (Kompetenzkurs)</u></p> <p>12 Tage Theorie 6 Tage Supervision 5 Tage Selbsterfahrung</p>	<p>Für den BeraterInnen-Abschluss sind zusätzlich folgende Leistungen zu erbringen:</p> <ul style="list-style-type: none"> - 70 UE Intervention, - 100 UE dokumentierte Praxis - 2 dokumentierte Prozesse - 30 UE Eigenarbeit
---	---



Die Teilnehmenden schließen diese Weiterbildung mit dem **Zertifikat „Systemische Beraterin“/ „Systemischer Berater“ (SIS)** ab. Das SIS bestätigt, dass diese Weiterbildung nach den Richtlinien der Systemischen Gesellschaft durchgeführt wurden – dies berechtigt die Teilnehmerinnen und Teilnehmer, das **Zertifikat der Systemischen Gesellschaft** zu beantragen.



Folgende Aufbaumöglichkeiten sind anschließend möglich:

1,5-jährige Aufbauweiterbildung	1-jährige Aufbauweiterbildung	1-jährige Aufbauweiterbildung
Familientherapie/ Systemische Therapie	Systemisches Coaching	Systemische Supervision
16 Tage Theorie 6 Tage Supervision und 3 Tage videogestützte Reflexion 5 Tage Selbsterfahrung 1 Abschlusstag	20 Tage Theorie, Selbstreflexion und Lehrcoaching	23 Tage Theorie, Selbstreflexion und Lehrsupervision
+ 50 UE Intervention, 100 UE dokumentierte Praxis und 4 Prozessdokumentationen (inklusive der 2 Dokus aus der Beratungsweiterbildung), 40 UE eigenständige Arbeit (Literaturstudium, „therapeutisches Selbstkonzept“)	50 UE Intervention, 35 UE dokumentierte Coachingpraxis (davon 3 dokumentierte Coachingprozesse), 40 UE eigenständige Arbeit (Literaturstudium, „Coaching- Selbstkonzept“)	30 UE Intervention, 50 UE dokumentierte Supervisionspraxis (davon 3 dokumentierte Supervisionsprozesse), 20 UE eigenständige Arbeit (Literaturstudium, „Supervision-Selbstkonzept“)

Adressatinnen und Adressaten der Weiterbildungen

SozialpädagogInnen, PädagogInnen, ErzieherInnen, Fachkräfte für soziale Arbeit, AltenpflegerInnen, med. und pfleg. Schwestern/ Pfleger im Beratungssetting, MitarbeiterInnen in Ämtern, in sozialen Diensten, in Personalabteilungen, im kirchlichen Dienst, TheologInnen, MediatorInnen, MedizinerInnen, PsychologInnen, SozialpädagogInnen, SoziologInnen... *Abschlüsse, welche hier nicht aufgelistet sind werden im Einzelfall geprüft.*

- *Die Weiterbildung „SYSTEMISCHE BERATUNG“ richtet sich an Personen, welche **einen Weiterbildungsnachweis/ ein Zertifikat zur/ zum „Systemische/r Berater/in“ anstreben.***
- ***Gleichfalls ist diese zweijährige Weiterbildung die Zugangsvoraussetzung für die Aufbau-Weiterbildungen SYSTEMISCHE THERAPIE/ FAMILIENTHERAPIE, SYSTEMISCHE SUPERVISION und SYSTEMISCHES COACHING***

Aufnahmebedingungen für die Weiterbildungen

- Hochschul-/ Fachhochschul- oder Fachschulabschluss in einer humanwissenschaftlichen Disziplin (Medizin, Psychologie, Sozialpädagogik, Soziologie, Pädagogik, Theologie)
- Zwei Jahre Praxis (Praktika werden anerkannt)
- Ein berufliches Arbeitsfeld, in dem die systemischen Ideen und Vorgehensweisen umsetzbar sind (Ausnahmen sind möglich)
- Abschluss eines Weiterbildungsvertrages
- *Sollten Sie diese Zugangsvoraussetzungen nicht bzw. nicht umfänglich erfüllen kontaktieren Sie uns bitte. Ausnahmeanträge können individuell gestellt werden.*

Abschluss/ Zertifikat

Nach Abschluss der zweijährigen Weiterbildung kann das Zertifikat „**Systemische Beraterin**“/ „**Systemischer Berater**“ (**SIS**) am Institut beantragt werden.



Mit dem Zertifikat, das jede Teilnehmerin und jeder Teilnehmer zum Abschluss der Weiterbildung erhält, bestätigen wir, dass diese Weiterbildungen nach den Richtlinien der Systemischen Gesellschaft durchgeführt wurden – dies berechtigt die Teilnehmerinnen und Teilnehmer, das **Zertifikat/ den Weiterbildungsnachweis der Systemischen Gesellschaft** zu beantragen

Inhalte & Termine

Die Inhalte der Weiterbildung richten sich nach den Rahmenrichtlinien der Systemischen Gesellschaft, welche unter <http://systemische-gesellschaft.de/zertifizierung/sg-zertifikat/beratung/> einsehbar sind.

Alle Termine inklusive der inhaltlichen Themen sind (immer aktuell) unter <http://www.sis-ev.de/termine.html> ersichtlich.

Basiskurs 1. Jahr

Block 1 (4 Tage o. 2 x 2 Tage)	Der Mensch im System -Einführung in systemische Denkweisen -systemische Kommunikation und Feedback -Fragemuster im systemischen Kontext
Block 2 (2 Tage)	Gespräche systemisch(er) gestalten -Auftrags-, Ziel und Kontextklärung -Phasen im systemischen Gespräch -Reflecting Position und Team (Wahrnehmungspostionen)
Block 3 (2 Tage)	Lösungsorientiertes Arbeiten -Paradigmenwechsel in der Beratung -Haltungen, Leitsätze und Techniken -Einblick in Einsatzmöglichkeiten
Block 4 (2 Tage)	Systemisch(er) Arbeiten in Raum und Zeit -Grundformen von Systemvisualisierungen (Geno-, Sozio- und Organigramm etc.) -Systembrettarbeit -Timeline-Arbeit
Block 5 (2 Tage)	Motivations- und Veränderungsmanagement -Motivationspsychologische Grundlagen -Ansatzpunkte in Veränderungsprozessen -Tools zur Arbeit mit Ambivalenzen
Selbstreflexionsseminar (5 Tage)	Der gesunde Mensch im System -gesundheitsförderliche Faktoren (z.B. Salutogenese, Lebensbalance und Resilienz) -Arbeit mit hinderlichen Glaubenssätzen -nützlicher Umgang mit Stress -Schaffung von Entwicklungsräumen
Supervisionsblock (3 Tage)	Die TN reflektieren eigene Anliegen aus dem Praxiskontext

Kompetenzkurs 2. Jahr

Block 1 (3 Tage)	Von der Herkunftsfamilie zur Gegenwartsfamilie -Arbeit mit dem Genogramm unter mehrgenerationaler und ressourcenorientierter Sichtweise -kreative Techniken in der Beratung
Block 2 (2 Tage)	Arbeit mit Gruppen und Teams -Dynamiken, Rollen und Kommunikation in Gruppen und Teams -Arbeit mit Gruppen in Beratung -nützliche Strategien im Konfliktmanagement
Selbstreflexionsseminar (5 Tage)	Arbeit mit der eigenen Biographie
Block 3 (2 Tage)	Systemische Strukturaufstellungen -verschiedene Aufstellungsformate im systemischen Kontext -Theorie und Praxis zur Anwendung in systemischen Beratungen
Block 4 (2 Tage)	Grundlagen systemischer Traumapädagogik -Beziehungsgestaltung und Ressourcenorientierung -Pädagogik des Sicheren Ortes
Block 5 (3 Tage)	Systemische Beratung ist BUNT! -Reflexion mit den Teilnehmer*innen -Zusammenfassung der Inhalte systemischen Arbeitens -Abschlussritual
Supervisionen	2 x 3 Tage

70 UE Intervention / 30 UE Eigenarbeit / 100 UE Dokumentierte Praxis und zwei Prozessdokumentationen / 2 x Beratung in der Weiterbildung

Kursleitung/ Die SIS - LehrtherapeutInnen (alphabetisch)

Judith Fischer-Götze: Diplomlehrerin; Diplom-Sozialpädagogin (Uni); Systemische Beraterin & Therapeutin/Familientherapeutin (SIS, SG); FP & Dozentin für Psychotraumatologie (SIS, DIPT); Systemische Supervisorin (SIS, SG); Lehrtherapeutin und Lehrende Supervisorin (SIS, SG); Leitungsteam SIS

➤ Seminare, Selbsterfahrung, Supervision, Kursleitung

Tom Kuechler: Diplom Sozialarbeiter/ Sozialpädagogin (FH); Systemischer Berater, Therapeut/ Familientherapeut, Supervisor, Lehrtherapeut, Lehrender Supervisor und Lehrender Coach (SG); Stresspräventionstrainer (IFT); Stresspräventionscoach; Leitungsteam SIS, www.tomkuechler.de

➤ Seminare, Selbsterfahrung, Supervision

Heiko Kleve: Sozialarbeiter und Soziologe; systemischer Berater (DGSF); Konflikt-Mediator; Case Manager/Case Management-Ausbilder (DGCC); Supervisor (DGSv), Systemischer Supervisor (SG); Lehrender Supervisor (SG); Univ.-Prof. Universität Witten/Herdecke

➤ Seminare

Christiane Meyer: Diplom Sozialpädagogin (FH); Systemische Beraterin & Therapeutin/Familientherapeutin (SIS, SG); Fachpädagogin für Psychotraumatologie (SIS, DIPT); Systemische Supervisorin (SIS, SG); Lehrtherapeutin in Assistenz

➤ Seminare, Supervision

Christoph Rabbeau: Systemischer Therapeut/Familientherapeut (SG); Systemischer Paartherapeut (SIS); Lehrtherapeut (SG); www.familientherapie-chemnitz.de

➤ Seminare, Selbsterfahrung

Claudia Ratering: M.A. Erwachsenenpädagogik; Systemische Prozessberaterin (proSchule/ Institut für Organisationsentwicklung); Anti-Bias- & Betzavta-Trainerin (FiPP e.V.); Systemische Coach; Systemische Beraterin (SIS); Systemische Therapeutin/ Familientherapeutin (SIS); Integrative Gestalttherapeutin i.A. (Therapeutisches Institut Berlin); Lehrende Coach in Assistenz (SIS)

➤ Seminare

Investition/ Kosten (Änderungen vorbehalten)

SYSTEMISCHE BERATUNG / 1. Jahr „Basiskurs“ / 20 Tage

20 Tage in 2-5-tägigen Blöcken

2.210 €

SYSTEMISCHE BERATUNG / 2. Jahr „Kompetenzkurs“ / 23 Tage

23 Tage in 2-5-tägigen Blöcken

2.540 €

Gesamtkosten für BeraterInnenabschluss

4.750 €

zzgl. Unterkunft/ Verpflegung Selbsterfahrung

480 €

Zertifizierung „SIS“ und Antrag auf Zertifizierung bei der SG bei BeraterInnenabschluss

60 €

Die „SG-Zertifizierung“ wird durch die SG selbst berechnet – Infos unter www.systemische-gesellschaft.de

Zahlungsbedingungen (Änderungen vorbehalten)

Die Zahlung der Weiterbildungsgebühr kann in monatlichen Raten erfolgen. Kontaktieren Sie uns bitte. Wir erstellen Ihnen gerne ein unverbindliches Angebot.

Die erste Rate (Anzahlung) muss bei Weiterbildungsbeginn eingegangen sein.

Bankverbindung:

SIS e.V.

Volksbank Chemnitz eG; Konto-Nr.: 321 003 770; Bankleitzahl: 870 962 14

IBAN: DE48 8709 6214 0321 0037 70 SWIFT BIC: GENODEF1CH1

Seminarort/ Kontakt:

Alle Theorieseminare, die Supervisionen und das Basiskurs-Selbsterfahrungsseminar finden im Institut in Chemnitz statt (Änderungen vorbehalten). Das Selbsterfahrungsseminar im Kompetenzkurs findet in einem externen Seminarhaus in Sachsen statt.

Sächsisches Institut für Systemische Beratung
und Therapie/ Familientherapie e.V.

SIS e.V.

Dresdner Straße 38 b

09130 CHEMNITZ

(03 71) 91 88 31 36

www.sis-chemnitz.com

<https://www.facebook.com/systemisch>

info@sis-chemnitz.com

Anmeldung/ Anmeldefrist

Anmeldung über Formular (Folgeseite). Bitte per Post oder eMail an o.g. Adresse senden.

Die Weiterbildung findet bei einer Mindestteilnehmendenzahl von 15 Personen statt.



ANMELDUNG

SYSTEMISCHE BERATUNG

Hiermit melde ich mich **verbindlich** für die Weiterbildung SYSTEMISCHE BERATUNG (2 Jahre) an.

Ich möchte möglicherweise im Anschluss der zweijährigen Beratungsweiterbildung die folgende Aufbauweiterbildung anfügen: Systemische Therapie Supervision Coaching

Dem Aufnahmeantrag mit Passbild sind ein tabellarischer Lebenslauf; Kopien der bisherigen Berufsabschlüsse und Weiterbildungen und eine schriftliche Darstellung der Motivation für die Weiterbildung beizufügen.

Vorname, Name: _____

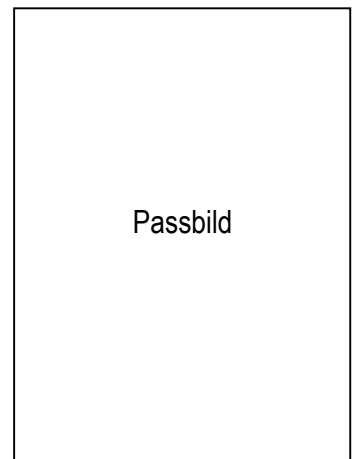
Geburtsdatum: _____

Straße: _____

PLZ/Ort: _____

Telefon: _____

eMail: _____



Weitere Angaben (ggf. Extrablatt verwenden):

Fach-/ Hochschulabschluss (Wann/ Wo):

Sonstige Abschlüsse (Wann/ Wo):

Gegenwärtige Tätigkeit (Wo/ als was):

Ort, Datum Unterschrift